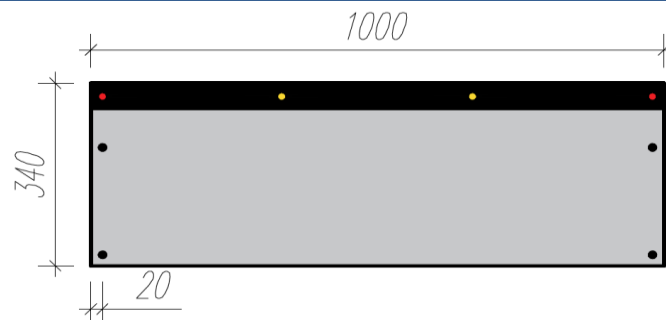


ПРЕСТИЖ КОМПАКТ ПЛЮС (Prestige Compact Plus)

гибкая черепица категория Эксклюзив

Описание: гибкая черепица с покрытием из натурального медного листа.

Применение: финишное кровельное покрытие для крыш с углом скатов от 12град. до отрицательных углов, оформление вертикальных поверхностей и фасадов.



Геометрические характеристики

				допуск
Длина	EN 544	мм	1000	± 3
Ширина	EN 544	мм	340	± 3
Толщина	-	мм	4,7	± 10%
Видимая часть листа	-	мм	290	-
Толщина металлического покрытия	-	мкм	100	± 3

Физико-химические характеристики

Вес покрытия		кг/м ²	8,6	± 8%
Вес стекловолокон (2 слоя)		г/м ²	80+80	± 10%
Вес битума (готовый продукт)	EN 544	г/м ²	>3000	-
Разрывная сила при растяжении (прод./попер.)	EN 544	Н/ 5 см	>1500/>1500	± 15%
Сопротивление раздиру стержнем гвоздя	EN 544	Н	>200	-
Сопротивление отслаиванию металлического покрытия	EN 544	Н/см	>5	-
Тип битума	"Тя-юана" природный НР			
Тип адгезивной системы	самоклеющаяся полоса на лицевой стороне листа			

Упаковка

Тип упаковки	-		картон
Количество листов в упаковке		шт.	14
Покрываемая поверхность из 1 упаковки		м ²	4,06
Количество упаковок на поддоне		шт.	48
Покрываемая поверхность из 1 поддона		м ²	194,88
Вес материала на 1 поддоне (среднее значение)		кг	1562<поддон<1835

Безопасность: материал не содержит асбеста, смол и опасных веществ.

Хранение: строго в оригинальной упаковке не более 13 рядов по высоте, в сухом и отапливаемом помещении, вдали от источников тепла и прямых солнечных лучей.

Транспортировка: в крытых транспортных средствах в соответствии с Правилами перевозки грузов, действующих для данного вида транспорта.

Монтаж: Температура монтажа более +10°C (монтаж при температуре менее +10°C запрещен). Производство работ согласно "Руководству по проектированию и устройству кровель с применением гибкой черепицы TEGOLA" и "Инструкции по монтажу" размещенных на сайте tegola.ru.

Более подробная информация размещена на сайте tegola.ru и tegolacanadese.com

Компания-производитель оставляет за собой право вносить изменения в ассортимент и технические показатели своей продукции без предварительного предупреждения.



ENVIRONMENT:
WE TAKE CARE OF IT

