

ООО "ТЕГОЛА РУФИНГ СЕЙЛЗ"

**АЛЬБОМ ТЕХНИЧЕСКИХ РЕШЕНИЙ
ПО УСТРОЙСТВУ СИСТЕМЫ ПОЛА**

Шифр: ТЕГОЛА ПОЛ-07
ПОЛ Дренаж

Москва 2021

Лист согласования

| № | Организация, должность, Ф.И.О. | Подпись | Дата |
|----|--------------------------------|---------|------|
| 1 | | | |
| 2 | | | |
| 3 | | | |
| 4 | | | |
| 5 | | | |
| 6 | | | |
| 7 | | | |
| 8 | | | |
| 9 | | | |
| 10 | | | |

Согласовано

Взам инв №

Подпись и дата

Инв. № подл

| Изм. | Кол. уч. | Лист | № док. | Подп. | Дата |
|------|----------|------|--------|-------|------|
| | | | | | |
| | | | | | |
| | | | | | |
| | | | | | |
| | | | | | |
| | | | | | |
| | | | | | |
| | | | | | |
| | | | | | |
| | | | | | |

Строительные системы ТЕГОЛА

ТЕГОЛА - ПОЛ

Лист согласования

| Стадия | Лист | Листов |
|--------|------|--------|
| | м.1 | - |

Идентификатор материалов системы пола

Покрытие пола

Железобетонная плита

Профилированная мембрана Тефонд *

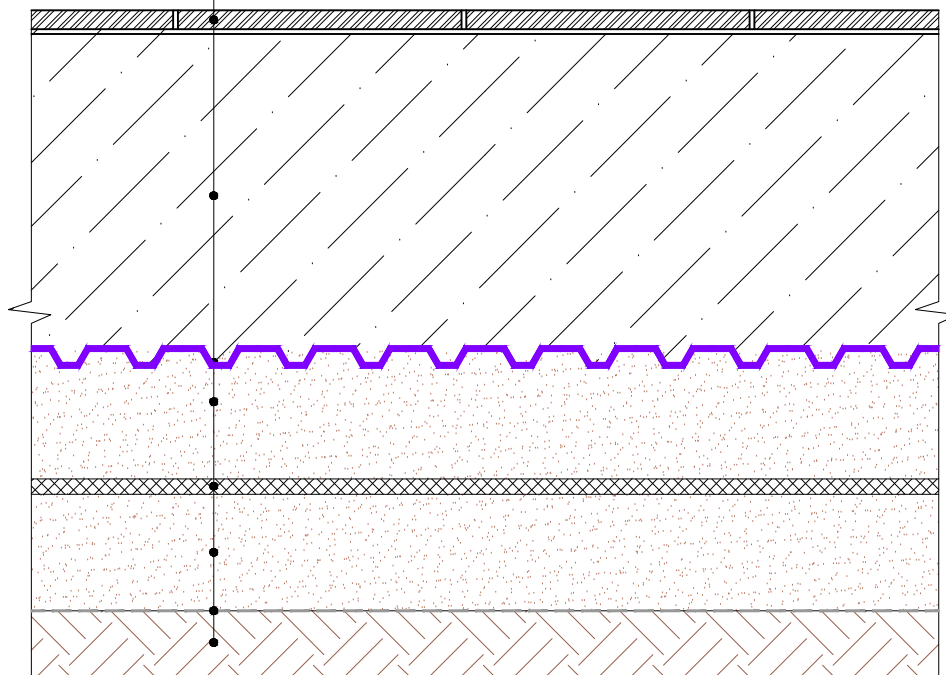
Защитный слой из песка с Кф не менее 5 м/сут - от 100 мм

Дренажный композит QDgain ZW8 100 10F - 8 мм

Уклонообразующий (min i=0.005) слой из песка с Кф не менее 5 м/сут - от 100 мм

Разделяющий слой - геотекстиль 300 г/м.кв

Уплотненное грунтовое основание



* Профилированная мембрана укладывается выступами вниз на песчанную подготовку.

Схема маркировки систем и узлов

ПОЛ-07-У.1.1-2021.01

Наименование системы

Дата последней редакции

Номер системы (Дренаж)

Номер узла в альбоме системы

Согласовано

| | |
|----------------|------------|
| Инв. № подл | Взам инв № |
| Подпись и дата | |

| | | | | | |
|------|---------|------|--------|-------|------|
| Изм. | Кол.уч. | Лист | № док. | Подп. | Дата |
|------|---------|------|--------|-------|------|

Маркировка систем и узлов

Лист
м.2

Общие данные. Содержание

| Лист | Наименование | Шифр |
|------|---------------------------------|------|
| м.1 | Лист согласования | |
| м.2 | Схема маркировки систем и узлов | |
| м.3 | Ведомость чертежей | |

Ведомость чертежей по устройству примыканий к вертикальным поверхностям

| Лист | Наименование | Шифр |
|------|--------------------------|-------|
| 1.1 | Сопряжение с фундаментом | У.1.1 |

Ведомость чертежей по устройству деформационных швов

| Лист | Наименование | Шифр |
|------|--------------------|-------|
| 2.1 | Деформационный шов | У.2.1 |

Ведомость чертежей по устройству трубной проходки

| Лист | Наименование | Шифр |
|------|-----------------------------|-------|
| 3.1 | Устройство трубной проходки | У.3.1 |

Согласовано

Взам инв №

Подпись и дата

Инв. № подл

| | | | | | | | | |
|------|---------|------|--------|-------|------|--------------------|--|------|
| | | | | | | Ведомость чертежей | | Лист |
| | | | | | | | | м.3 |
| Изм. | Кол.уч. | Лист | № док. | Подп. | Дата | | | |

Состав пола

Покрытие пола
Железобетонная плита
Профилированная мембрана Тefonд *
Защитный слой из песка с Кф не менее 5 м/сут - от 100 мм
Дренажный композит QDgain ZW8 100 10F - 8 мм
Уклонообразующий слой (min i=0.005) из песка с Кф не менее 5 м/сут - от 100 мм
Разделяющий слой - геотекстиль 300 г/м.кв
Уплотненное грунтовое основание

Спецификация

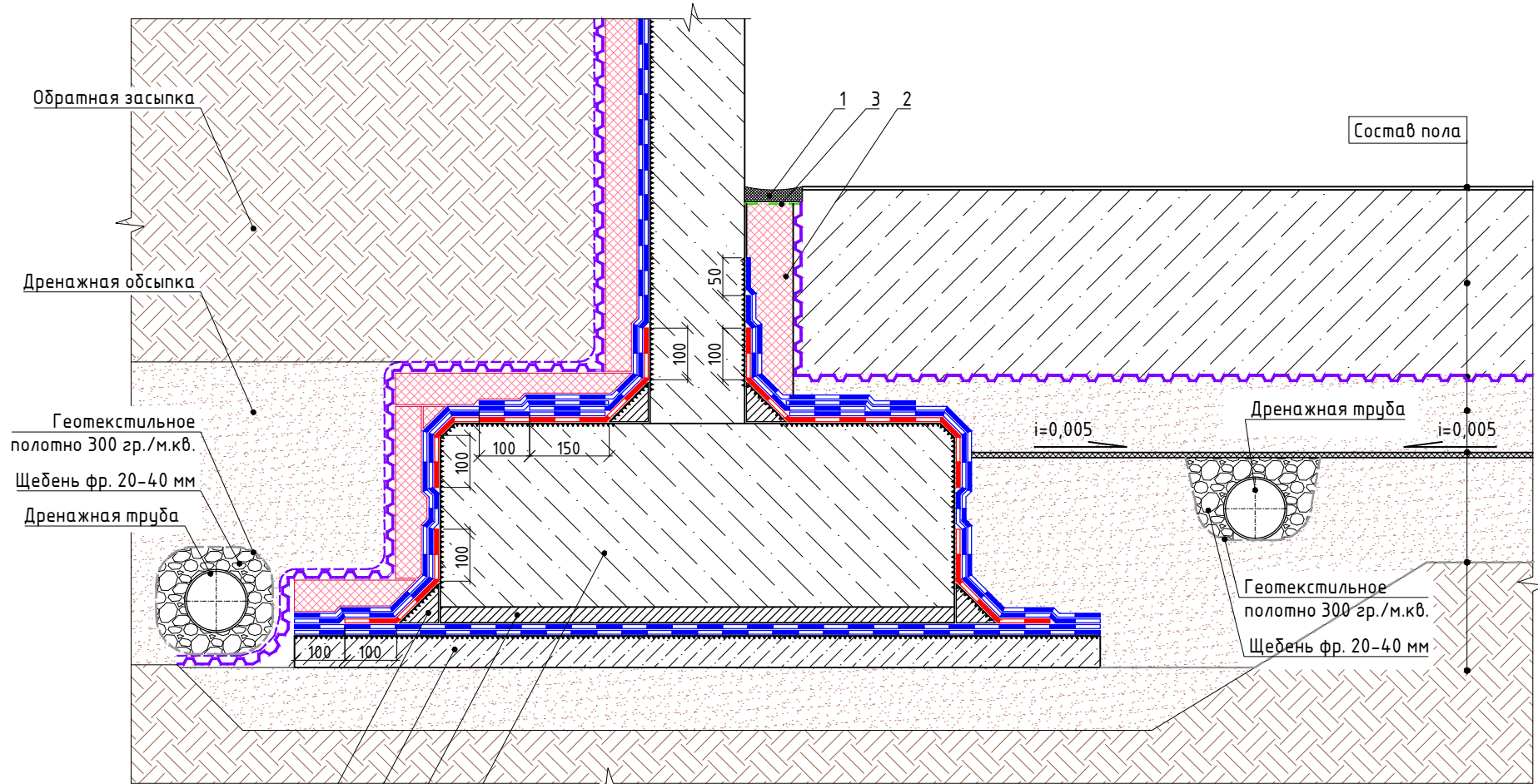
| Поз. | Наименование | Расход на 1 м.п. примыкания | Ед. изм. | Примечание |
|------|--|-----------------------------|----------|------------|
| 1 | Герметик полиуретановый | по проекту | мл. | |
| 2 | Экструзионный пенополистирол | по проекту | м.куб. | |
| 3 | Полиэтиленовая пленка (антиадгезионный слой) | по проекту | м.п. | |

Согласовано

Взам инв №

Подпись и дата

Инв. № подл



Состав пола

Выкружка из ц/п раствора

Бетонная подготовка

Защитная стяжка

Подошва фундамента

* Профилированная мембрана укладывается выступами вниз на песчанную подготовку.

| Изм. | Кол.уч. | Лист | № док. | Подп. | Дата |
|------|---------|------|--------|-------|------|
| | | | | | |

Сопряжение с фундаментом

Лист

1.1

Покрытие пола

Железобетонная плита

Профилированная мембрана Тefonд *

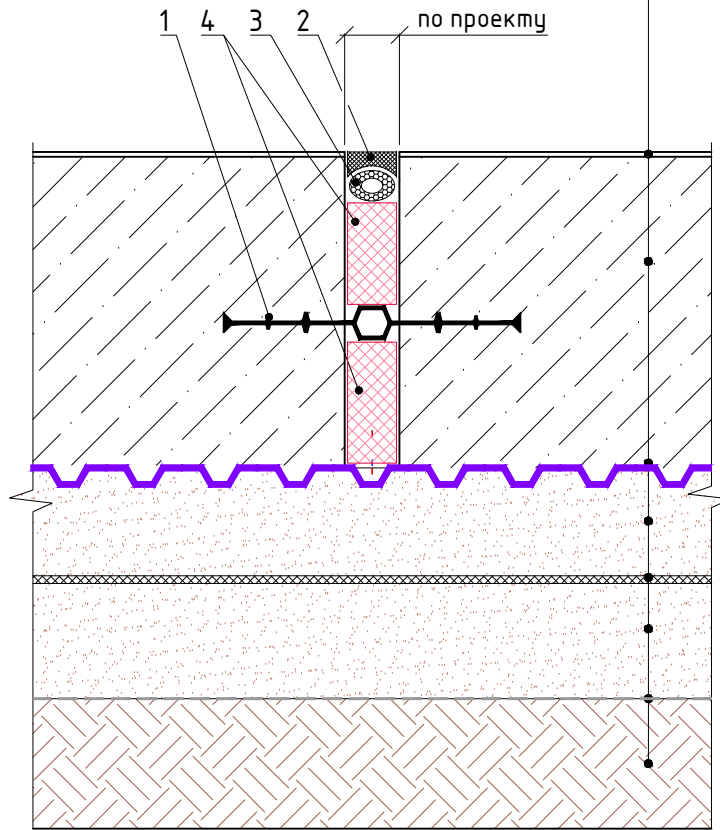
Защитный слой из песка с Кф не менее 5 м/сут – от 100 мм

Дренажный композит QDgain ZW8 100 10F – 8 мм

Уклонообразующий слой из песка (min i=0.005) с Кф не менее 5 м/сут
– от 100 мм

Разделяющий слой – геотекстиль 300 г/м.кв

Уплотненное грунтовое основание



Спецификация

| Поз. | Наименование | Расход на 1 м.п. примыкания | Ед. изм. | Примечание |
|------|---|-----------------------------|----------|------------|
| 1 | Гидрошпонка** | 1,0 | м.п. | |
| 2 | Герметик полиуретановый | по проекту | мл. | |
| 3 | Уплотнитель (шнур из вспененного полиэтилена) | 2,0 | м.п. | |
| 4 | Экструзионный пенополистирол | по проекту | м.куб. | |

* Профилированная мембрана укладывается выступами вниз на песчанную подготовку.

** Марку гидрошпонки устанавливать в зависимости от ширины деформационного шва и рекомендаций изготовителя.

Согласовано

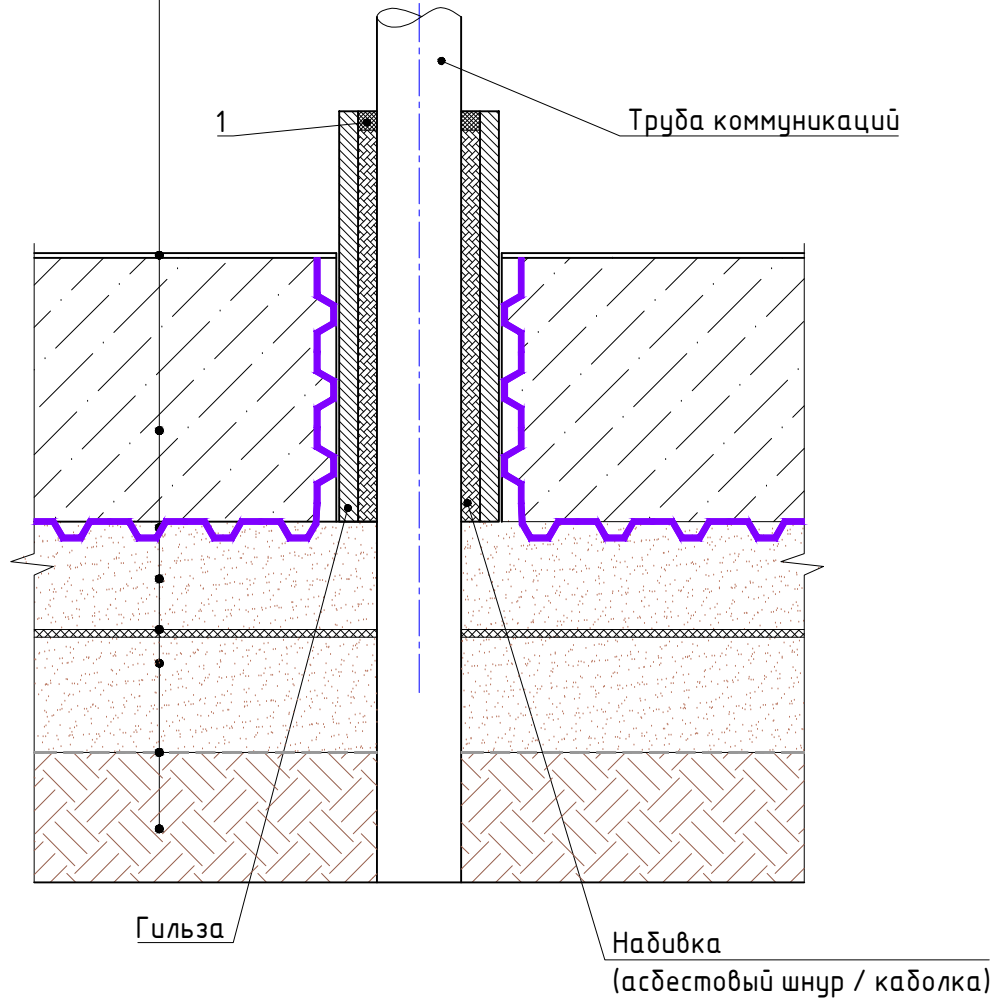
Взам инв №

Подпись и дата

Инв. № подл

| | | | | | | | |
|------|---------|------|--------|-------|------|--------------------|------|
| Изм. | Кол.уч. | Лист | № док. | Подп. | Дата | Деформационный шов | Лист |
| | | | | | | | 2.1 |

Покрытие пола
Железобетонная плита
Профилированная мембрана Тefonд *
Защитный слой из песка с Кф не менее 5 м/сут - от 100 мм
Дренажный композит QDgain ZW8 100 10F - 8 мм
Уклонообразующий слой (min i=0.005) из песка с Кф не менее 5 м/сут - от 100 мм
Разделяющий слой - геотекстиль 300 г/м.кв
Уплотненное грунтовое основание



Согласовано

| | |
|----------------|--|
| Взам инв № | |
| Подпись и дата | |
| Инв. № подл | |

Спецификация

| Поз. | Наименование | Расход на 1 м.п. примыкания | Ед. изм. | Примечание |
|------|----------------------------|-----------------------------|----------|------------|
| 1 | Герметик полиуретановый ** | по проекту | мл. | |

* Профилированная мембрана укладывается выступами вниз на песчанную подготовку.
** Марку герметика устанавливать в соответствии с температурой трубы проходки.

| | | | | | | | |
|------|---------|------|--------|-------|------|-----------------------------|------|
| Изм. | Кол.уч. | Лист | № док. | Подп. | Дата | Устройство трубной проходки | Лист |
| | | | | | | | 3.1 |