

ООО "ТЕГОЛА РУФИНГ СЕЙЛЗ"

АЛЬБОМ ТЕХНИЧЕСКИХ РЕШЕНИЙ  
ПО УСТРОЙСТВУ СИСТЕМЫ ПОЛА


Шифр: ТЕГОЛА ПОЛ-06  
ПОЛ Термо

Москва 2021

Лист согласования

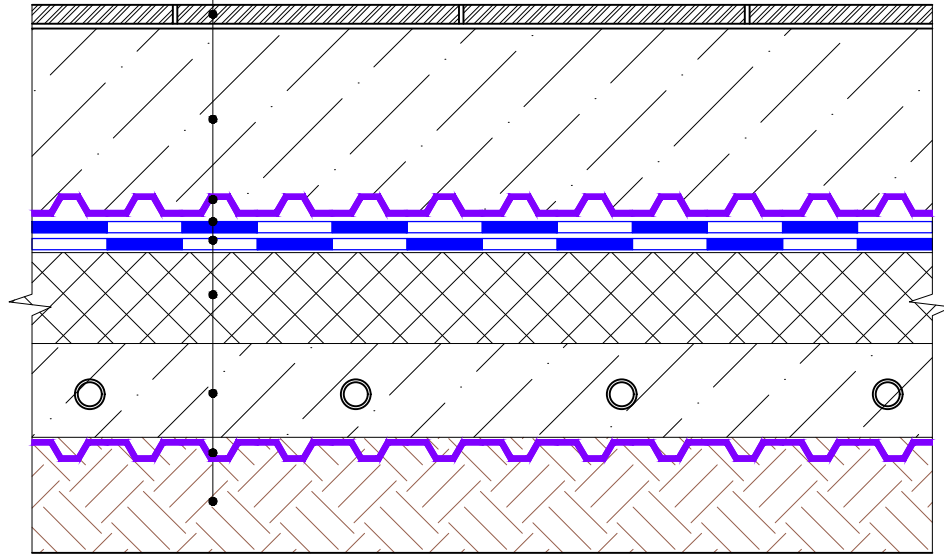
№	Организация, должность, Ф.И.О.	Подпись	Дата
1			
2			
3			
4			
5			
6			
7			
8			
9			
10			

Согласовано			
Взам инв №			
Подпись и дата			
Инв. № подл			

						Строительные системы ТЕГОЛА				
Изм.	Кол. уч.	Лист	№ док.	Подп.	Дата					
						ТЕГОЛА - ПОЛ		Стадия	Лист	Листов
									м.1	-
Лист согласования										

Идентификатор материалов системы пола

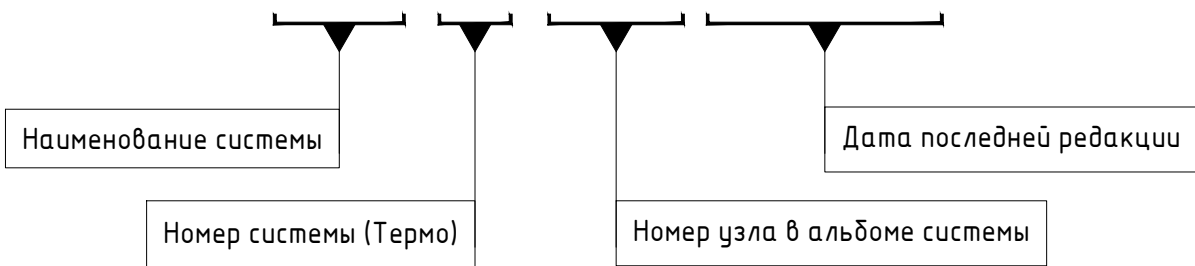
- Покрытие пола
- Железобетонная плита
- Профилированная мембрана Тefonд \*\*
- Наплавляемая гидроизоляция Сейфити Флекс ЭПП (1 слой) \*
- Самоклеящаяся гидроизоляция Сейфити SA ЭПС (1 слой) \*
- Утеплитель экструзионный пенополистирол (XPS)
- Обогреваемая/охлаждаемая бетонная плита
- Профилированная мембрана Тefonд \*\*\*
- Уплотненное грунтовое основание



- \* Первый слой наклеивается на плиты утеплителя из экструзионного пенополистирола; второй слой наплавляется по первому слою.
- \*\* В качестве защитного слоя применять профилированную мембрану Тefonд. Для исключения точечного воздействия со стороны профилированных выступов мембрану Тefonд рекомендуется укладывать гладкой поверхностью к слою гидроизоляции (выступами вверх).
- \*\*\* Профилированная мембрана Тefonд укладывается выступами к основанию.

Схема маркировки систем и узлов

ПОЛ-06-У.1.1-2021.01



Согласовано		
Взам инв №		
Подпись и дата		
Инв. № подл		

Изм.	Кол.уч.	Лист	№ док.	Подп.	Дата	Маркировка систем и узлов	Лист м.2
------	---------	------	--------	-------	------	---------------------------	-------------

Общие данные. Содержание

Лист	Наименование	Шифр
т.1	Лист согласования	
т.2	Схема маркировки систем и узлов	
т.3	Ведомость чертежей	

Ведомость чертежей по устройству примыканий к вертикальным поверхностям

Лист	Наименование	Шифр
1.1	Сопряжение с фундаментом	У.1.1

Ведомость чертежей по устройству деформационных швов

Лист	Наименование	Шифр
2.1	Деформационный шов	У.2.1

Ведомость чертежей по устройству трубной проходки

Лист	Наименование	Шифр
3.1	Устройство трубной проходки	У.3.1

Ведомость чертежей

										Лист
Изм.	Кол.уч.	Лист	№ док.	Подп.	Дата					т.3

Согласовано			
	Взам инв №		
	Подпись и дата		
Инв. № подл			

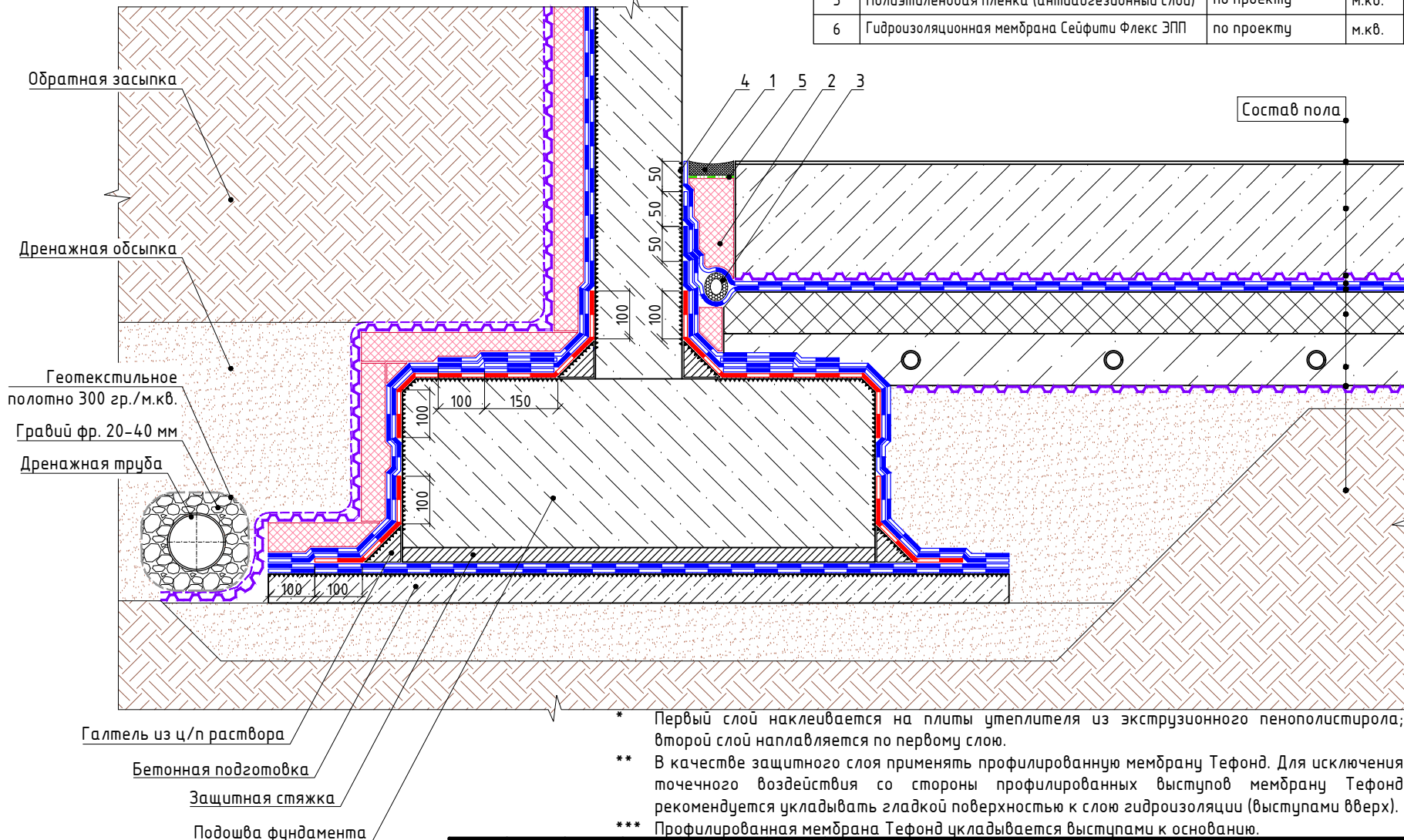
Состав пола

Покрытие пола

- Железобетонная плита
- Профилированная мембрана Тefonд \*\*
- Наплавляемая гидроизоляция Сейфити Флекс ЭПП (1 слой) \*
- Самоклящаяся гидроизоляция Сейфити SA ЭПС (1 слой) \*
- Утеплитель экструзионный пенополистирол (XPS)
- Обогреваемая/охлаждаемая бетонная плита
- Профилированная мембрана Тefonд \*\*\*
- Уплотненное грунтовое основание

Спецификация

Поз.	Наименование	Расход на 1 м.п. примыкания	Ед. изм.	Примечание
1	Герметик полиуретановый	по проекту	мл.	
2	Экструзионный пенополистирол	по проекту	м.куб.	
3	Уплотнитель (шнур из вспененного полиэтилена)	1,0	м.п.	
4	Праймер битумный Сейфити	по проекту	л	
5	Полиэтиленовая пленка (антиадгезионный слой)	по проекту	м.кв.	
6	Гидроизоляционная мембрана Сейфити Флекс ЭПП	по проекту	м.кв.	



- \* Первый слой наклеивается на плиты утеплителя из экструзионного пенополистирола; второй слой наплавляется по первому слою.
- \*\* В качестве защитного слоя применять профилированную мембрану Тefonд. Для исключения точечного воздействия со стороны профилированных выступов мембрану Тefonд рекомендуется укладывать гладкой поверхностью к слою гидроизоляции (выступами вверх).
- \*\*\* Профилированная мембрана Тefonд укладывается выступами к основанию.

Изм.	Кол.уч.	Лист	№ док.	Подп.	Дата

Сопряжение с фундаментом

Лист

1.1

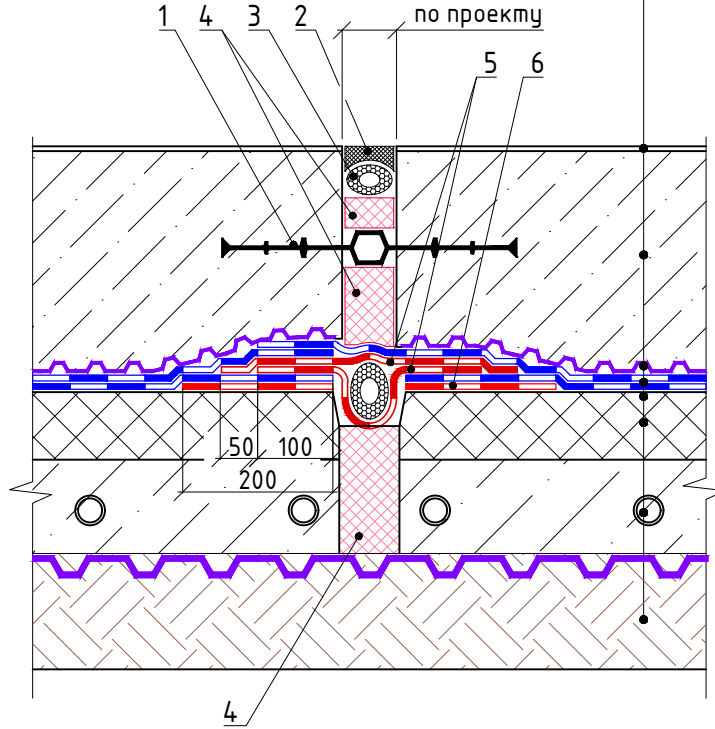
Согласовано

Взам инв №

Подпись и дата

Инв. № подл

Покрытие пола  
 Железобетонная плита  
 Профилированная мембрана Тefonд \*\*  
 Наплавляемая гидроизоляция Сейфити Флекс ЭПП (1 слой) \*  
 Самоклеящаяся гидроизоляция Сейфити СА ЭПС (1 слой) \*  
 Утеплитель экструзионный пенополистирол (XPS)  
 Обогреваемая/охлаждаемая бетонная плита  
 Профилированная мембрана Тefonд \*\*\*  
 Уплотненное грунтовое основание



Спецификация

Поз.	Наименование	Расход на 1 м.п. примыкания	Ед. изм.	Примечание
1	Гидрошпонка****	1,0	м.п.	
2	Герметик полиуретановый	по проекту	мл.	
3	Уплотнитель (шнур из вспененного полиэтилена)	2,0	м.п.	
4	Экструзионный пенополистирол	по проекту	м.куб.	
5	Сейфити Joint Neodyl	по проекту	м.кв.	
6	Гидроизоляционная мембрана Сейфити Флекс ЭПП (усиление)	0,4	м.кв.	

\* Первый слой наклеивается на плиты утеплителя из экструзионного пенополистирола; второй слой наплавляется по первому слою.

\*\* В качестве защитного слоя применять профилированную мембрану Тefonд. Для исключения точечного воздействия со стороны профилированных выступов мембрану Тefonд рекомендуется укладывать гладкой поверхностью к слою гидроизоляции (выступами вверх).

\*\*\* Профилированная мембрана Тefonд укладывается выступами к основанию.

\*\*\*\* Марку гидрошпонки устанавливать в зависимости от ширины деформационного шва и рекомендаций изготовителя.

Деформационный шов

Лист

2.1

Согласовано

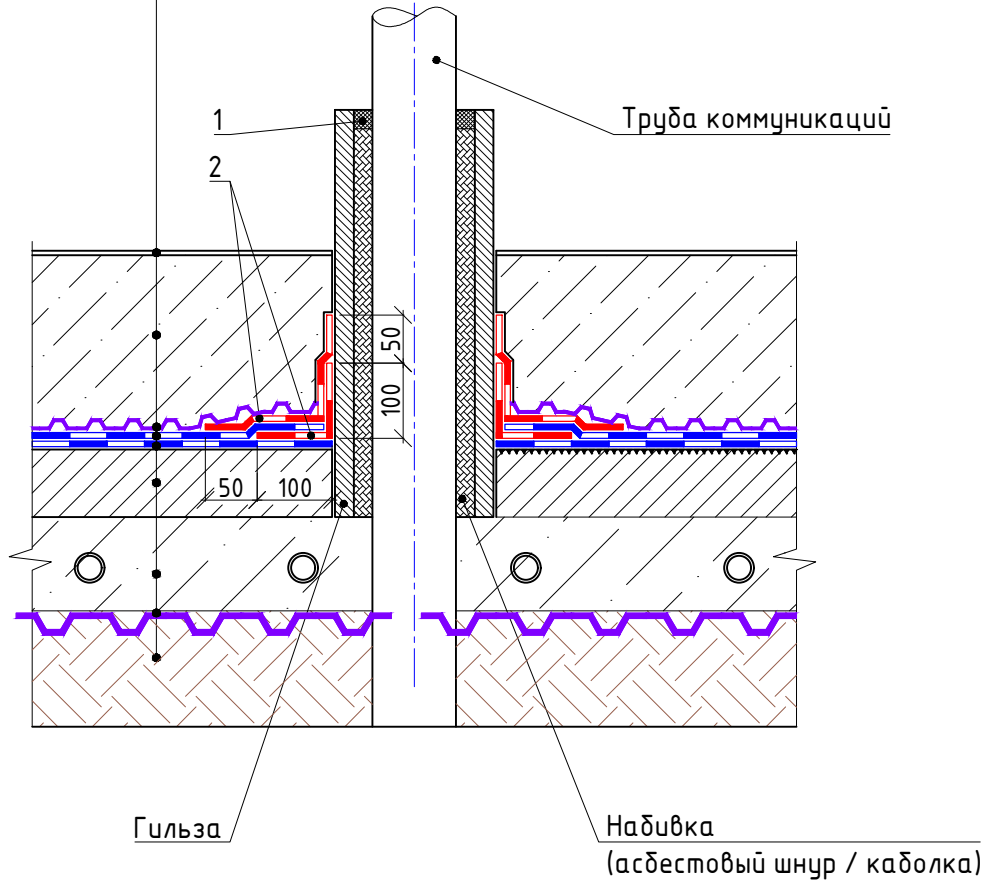
Взам инв №

Подпись и дата

Инв. № подл

Изм.	Кол.уч.	Лист	№ док.	Подп.	Дата

Покрытие пола  
 Железобетонная плита  
 Профилированная мембрана Тefonд \*\*  
 Наплавляемая гидроизоляция Сейфити Флекс ЭПП (1 слой) \*  
 Самоклеящаяся гидроизоляция Сейфити SA ЭПС (1 слой) \*  
 Утеплитель экструзионный пенополистирол (XPS)  
 Обогреваемая/охлаждаемая бетонная плита  
 Профилированная мембрана Тefonд \*\*\*  
 Уплотненное грунтовое основание



Спецификация

Поз.	Наименование	Расход на 1 м.п. примыкания	Ед. изм.	Примечание
1	Герметик полиуретановый **	по проекту	мл.	
2	Дополнительный слой Сейфити Флекс ЭПП в 2 слоя	0,4	м.кв.	

- \* Первый слой наклеивается на плиты утеплителя из экструзионного пенополистирола; второй слой наплавляется по первому слою.
- \*\* В качестве защитного слоя применять профилированную мембрану Тefonд. Для исключения точечного воздействия со стороны профилированных выступов мембрану Тefonд рекомендуется укладывать гладкой поверхностью к слою гидроизоляции (выступами вверх).
- \*\*\* Профилированная мембрана Тefonд укладывается выступами к основанию.

Устройство трубной проходки

Лист

3.1